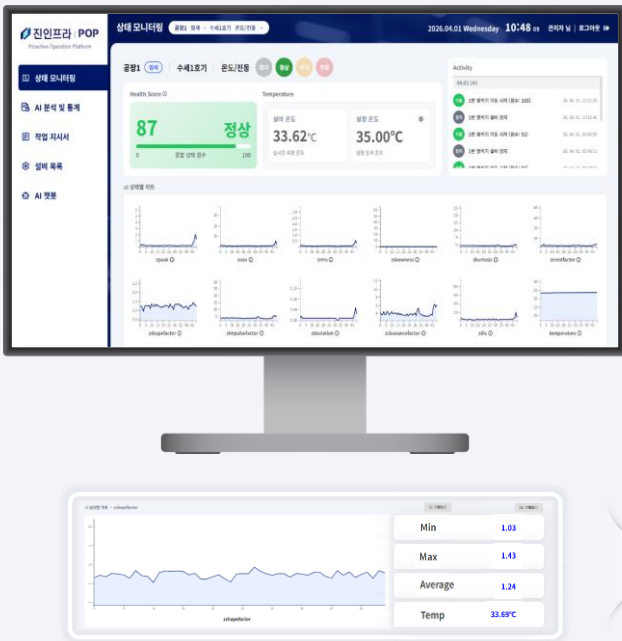




# JinPOP SaaS 기반제조 AI플랫폼

## 서비스영역 Service Area

제조 설비의 실시간 모니터링 및 진단 AI 기반 설비 상태 실시간 분류, 빈틈없는 설비 모니터링 기능 제공



### 상태 모니터링

데이터베이스에 저장되고 있는 데이터를 실시간 모니터링 할 수 있으며, AI가 판단한 현재 상태를 확인할 수 있습니다.



#### 자체 개발한 설비의 Health Score

설비 데이터를 학습한 AI가 진단하는 설비의 건강점수 제공 및 현재 상태 분류



#### 설비 온도의 임계 값 설정

설비의 온도의 임계 값을 설정해놓고 임계 값을 초과할 경우 Activity 탭에 기록



#### 농친 설비의 활동 기록 조회(Activity)

설비의 상태가 변화한 기록을 저장하여 언제 어떻게 설비 상태가 변했는지 조회 가능



#### 실시간 센서의 실측 값 모니터링

센서에서 측정된 실측 값 및 통계 값 실시간 모니터링

## 서비스영역 Service Area

놓치지 않고 분석하여 보고서 작성 AI가 통계자료를 분석하고 사용자에게 진단 결과 제공

### AI분석 및 통계

보고서 및 PDF 저장 기능을 제공하여, 경영진 및 대외 보고 자료로 활용 가능할 뿐만 아니라, 통신환경이 제한 되어있는 오프라인으로 열람할 수 있습니다.

**AI 분석 및 통계 생성** ✕

주간  월간

조회 기간  
2026년 03월 4주

설비 선택  
공장1\_연석 수세1호기 온도/진동

생성하기





SI가 진단하는 **모터 종합 등급 및 모터 열화 속도** 시각화

SI기간별 SI 기반 **모터 상태 진단 결과 및 결과 분석 요약** 제공

주요 **이벤트 로그**와 **PDF 보고서** 다운로드



**모터 종합 등급**  
통계 기반 SI 자동 등급 분류



**모터 열화 속도 분석**  
운전 시간, 모터 내부 온도 등 현장 요인 기반 성능 저하



**총 진단 데이터**  
설비데이터 총계 표시

**서비스영역**  
Service Area

T작업 지시와 설비 목록 관리 작업자의 작업과 설비 현황을 관리

**작업 지시서**

작업 지시서 2026.02.19 Thursday 04:48

ID	종류	장	구	교	교	구	구	구	구	구	구
작001	작업	100	100	100	100	100	100	100	100	100	100
작002	작업	100	100	100	100	100	100	100	100	100	100
작003	작업	100	100	100	100	100	100	100	100	100	100
작004	작업	100	100	100	100	100	100	100	100	100	100
작005	작업	100	100	100	100	100	100	100	100	100	100
작006	작업	100	100	100	100	100	100	100	100	100	100
작007	작업	100	100	100	100	100	100	100	100	100	100
작008	작업	100	100	100	100	100	100	100	100	100	100
작009	작업	100	100	100	100	100	100	100	100	100	100
작010	작업	100	100	100	100	100	100	100	100	100	100

**설비 목록**

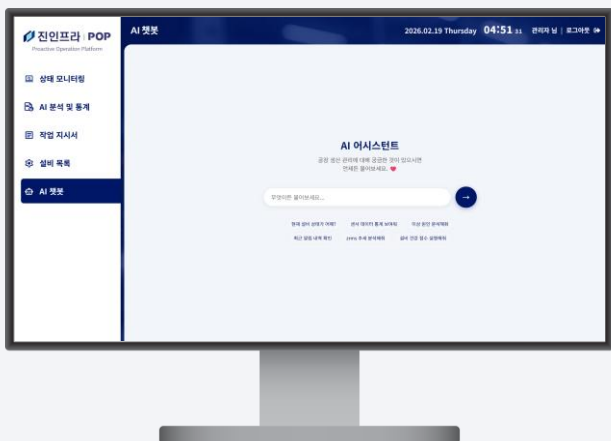
설비 목록 2026.02.19 Thursday 04:48

공명명	공명명	공명명	공명명	공명명	공명명	공명명	공명명	공명명	공명명	공명명	공명명
공명1	공명1	공명1	공명1	공명1	공명1	공명1	공명1	공명1	공명1	공명1	공명1
공명2	공명2	공명2	공명2	공명2	공명2	공명2	공명2	공명2	공명2	공명2	공명2
공명3	공명3	공명3	공명3	공명3	공명3	공명3	공명3	공명3	공명3	공명3	공명3
공명4	공명4	공명4	공명4	공명4	공명4	공명4	공명4	공명4	공명4	공명4	공명4
공명5	공명5	공명5	공명5	공명5	공명5	공명5	공명5	공명5	공명5	공명5	공명5
공명6	공명6	공명6	공명6	공명6	공명6	공명6	공명6	공명6	공명6	공명6	공명6
공명7	공명7	공명7	공명7	공명7	공명7	공명7	공명7	공명7	공명7	공명7	공명7
공명8	공명8	공명8	공명8	공명8	공명8	공명8	공명8	공명8	공명8	공명8	공명8
공명9	공명9	공명9	공명9	공명9	공명9	공명9	공명9	공명9	공명9	공명9	공명9
공명10	공명10	공명10	공명10	공명10	공명10	공명10	공명10	공명10	공명10	공명10	공명10

작업지시서와 설비 목록탭의 목록을 자유롭게 등록, 수정, 삭제가능하며 원하는 컬럼명으로 커스터마이징 가능합니다.

**서비스영역**  
Service Area

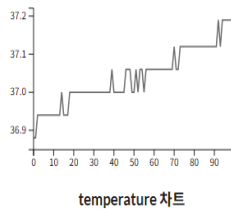
T실시간 설비 모니터링 시 챗봇 실시간으로 쌓이는 데이터를 분석하는 SI 챗봇



데이터베이스에 **실시간 접근**하여 계산한 통계 자료 참조

**데이터 분석, 진단, 이상탐지** 등 실시간 데이터 분석 결과 제공

오늘 설비의 온도 추세는 안정적입니다. 온도의 최소값은 37.0°C, 최대값은 37.19°C, 평균값은 37.10°C 입니다. 전반적으로 큰 변동없이 안정된 상태를 유지하고 있습니다.



Min 36.880

Max 37.190